



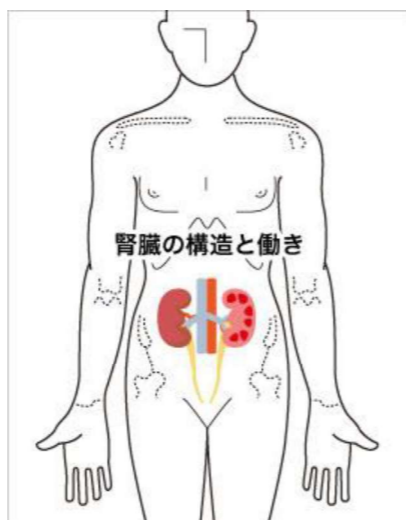
膠原病と腎臓は関連するのか？

膠原病には色々な臓器に合併症として障害を引き起こすことがあります。その中でも、腎臓は膠原病疾患によっては比較的頻度の多い病変であるため、今回は膠原病と腎臓についてご紹介いたします。

① 腎臓とは？

体内に2つある豆の形をした臓器で、背中の下の方、腰のあたりに位置しています。腎臓の主な役割には、老廃物の排出、水分バランスの調整があります。腎臓が正常に機能しないと、老廃物や余分な水分が体内にたまってしまい、様々な健康問題が引き起こされる可能性があります。軽度の腎機能低下があったとしても基本的には自覚症状がないことが多いです。

しかし、少しずつ腎機能が低下した場合には尿からの老廃物や余分な水分が排出できなくなってしまうと「腎不全」の状態となります。その場合は腎代替療法として血液透析や腹膜透析、腎移植が必要になります。また腎障害に至ることで、心疾患や脳血管障害のリスクになります。



引用 日本腎臓学会HP

② 腎臓に障害を引き起こしやすい膠原病とは？

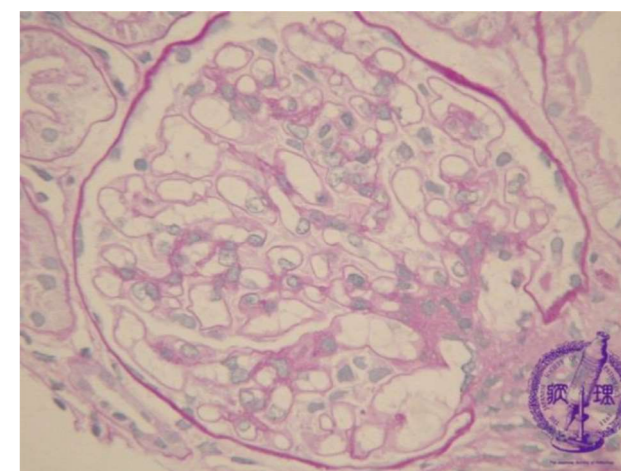
腎障害をきたす膠原病は多いですが、すべての膠原病が腎障害を引き起こす

わけではありません。膠原病の中でも、全身性エリテマトーデスや関節リウマチ、全身性強皮症、シェーグレン症候群、血管炎、IgG4関連疾患では、腎病変を合併する可能性が多い膠原病です。膠原病の種類によっては、腎障害を引き起こす頻度や特徴が異なります。

③ 膠原病に伴う腎臓病にはどのような検査でわかるのか？

一般的にはスクリーニングとして尿検査を行います。その際、新たに尿蛋白や尿潜血を認めた場合、膠原病に伴う腎臓病を疑うきっかけになることがあります。そのほか、血液検査を行い、血清クレアチニンを確認します。これは、腎機能が低下すると上昇する検査です。この血清クレアチニンを年齢や性別等で分かりやすく腎臓の数字として表した検査を「eGFR」といいます。一般的にはeGFR値が60以下で腎障害とすることが多いです。また、画像検査（腹部超音波検査や腹部CT検査）を行い画像上に腎臓の形態に異常がないことを確認します。確定診断には必要に応じて腎生検を行います。その結果をもって、腎疾患の確定診断を行います。

ただし、シェーグレン症候群、IgG4関連疾患に腎病変を合併した時、尿蛋白や尿潜血を認めることは少ないです。また、全身性強皮症では尿蛋白や尿潜血を認める以外にも、急激な血圧の上昇を認めることがあり注意が必要です。



引用 日本病理学会 病理コア画像HP

④ 腎病変を伴う膠原病にはどのような治療があるのか？

腎臓に病変を伴う膠原病に対しての治療には、膠原病の治療に準じたものになります。主にステロイドや免疫抑制剤を使用することがあります。早期治療をすることにより慢性腎不全への移行を少なくすることが可能です。最近では免疫抑制剤として様々な薬剤が開発され、保険適応として使用可能となっています。ステロイド薬は、抗炎症作用および免疫抑制作用があるため、多くの膠原病疾患や腎疾患に投与されます。それぞれの疾患や重症度に応じて、ステロイド薬の量や点滴治療をすることもあります。免疫抑制剤は特にネフローゼ症候群（尿に大量のたんぱくが漏れ出る疾患）や血管炎のような腎疾患に対して使用します。過剰に活性化している免疫反応を抑えます。ステロイド薬のみでは効果が乏しい場合や、ステロイド薬の副作用等で使用できない場合、もしくはステロイド薬の減量や中止が望ましい場合に使用されることが多いです。免疫抑制剤は多くの種類があり、疾患によって使い分けを行います。



⑤ 慢性腎臓病となった場合にはどのような治療があるのか？

膠原病以外にも様々な誘因で腎機能が低下することがあります。その場合、高血圧が腎臓の増悪に影響を及ぼすことがあるため、塩分制限（1日6g以下）を行うことが多いです。また、中等度以上の腎機能低下の場合に、塩分制限以外にもたんぱく質制限の食事療法が推奨されております。

ごあいさつ

膠原病・リウマチ内科 医師 藤澤 雄平 (ふじさわ ゆうへい)



2011年に近畿大学医学部を卒業し、金沢大学附属病院リウマチ膠原病内科で研鑽をしていました。その後、2024年4月より大阪への転居に伴い大阪公立大学膠原病内科に入局しました。腎疾患も専門として診療に携わっておりました。膠原病疾患に合併する腎疾患が多いため、腎臓内科医としての視点からも診療にあたっていきたいと思います。どうぞよろしくお願ひ申し上げます。



大阪公立大学医学部附属病院

膠原病・リウマチ内科外来

TEL ☎ :06-(6645)-3301

初診受付時間: 9:00~10:00 診察時間: 9:00~15:30

外来担当表

月	火	水	木	金
渡部 龍	山田 真介	橋本 求	渡部 龍	橋本 求
山田 真介		勝島 将夫		藤澤 雄平